

An underwater photograph showing a dense field of Norwegian kelp (Norsk tare) in the foreground, with clear blue water extending into the background. The kelp is a golden-brown color and has a ruffled, leaf-like appearance. The water is a deep, clear blue, and the lighting is bright, creating a serene and natural atmosphere.

**Norsk tare som förråvare**

KYSTINKUBATOREN AS 

# Norsk tarenering i 2023

1000 tonn produsert

(VV)

Spesialisering mot to anvendelser

- Fôr
- Humankonsum

# Tare i grove trekk (tørrvekt)



**70%**

Karbohydrat

(Alginat, fucoidan, fiber, laminarin og mannitol)

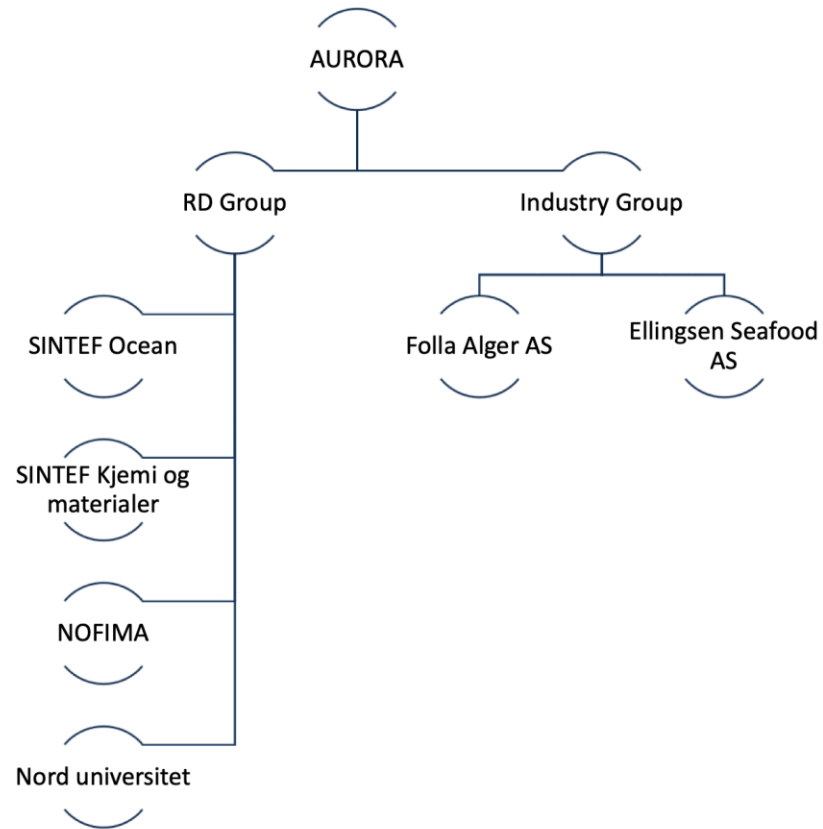
**10%**

Protein

# Et eksempel på stor-skala produktutvikling

## AURORA IMTA

Et helintegrert produksjonsanlegg for matfisk av laks og tare (IMTA) i Nord-Norge, og utvikling av immunstimulerende ingredienser fra tare i fiskefôr



# AURORA IMTA

To ulike fôr-tester som gjennomføres i Q3 & Q4 i 2023

Alginatpulver fra tare

Påvirker feces- mindre slam

Fucoidan fra tare

Kjent for positive helseeffekter  
Styrking av immunforsvaret og  
tarmhelse hos fisken

Bioaktive forbindelser fra tare for å  
imøtekomme fremtidige strengere  
miljøkrav og bedre helse og velferd i  
lakseproduksjon


## Forutsetning for vekst

Bioaktive forbindelser fra tare må utvikles for å fungere som bidrag inn i norsk selvforsyning av fôr-råvarer

For å maksimere verdien av biomassen i Norge må det etableres bioraffineri for tare

Stabilisering av tare i store volum for å jevne ut sesong-effekt er en viktig del av produksjonsutviklingen

Samarbeid mellom fôrindustrien og norsk tarenæring anbefales

An underwater photograph showing a dense cluster of yellowish-brown seaweed in the foreground, with clear blue water extending to the background. The lighting is soft, highlighting the texture of the seaweed.

Leonore Olsen  
[Leonore@kystinkubatoren.no](mailto:Leonore@kystinkubatoren.no)  
Tlf 47372334

KYSTINKUBATOREN AS 